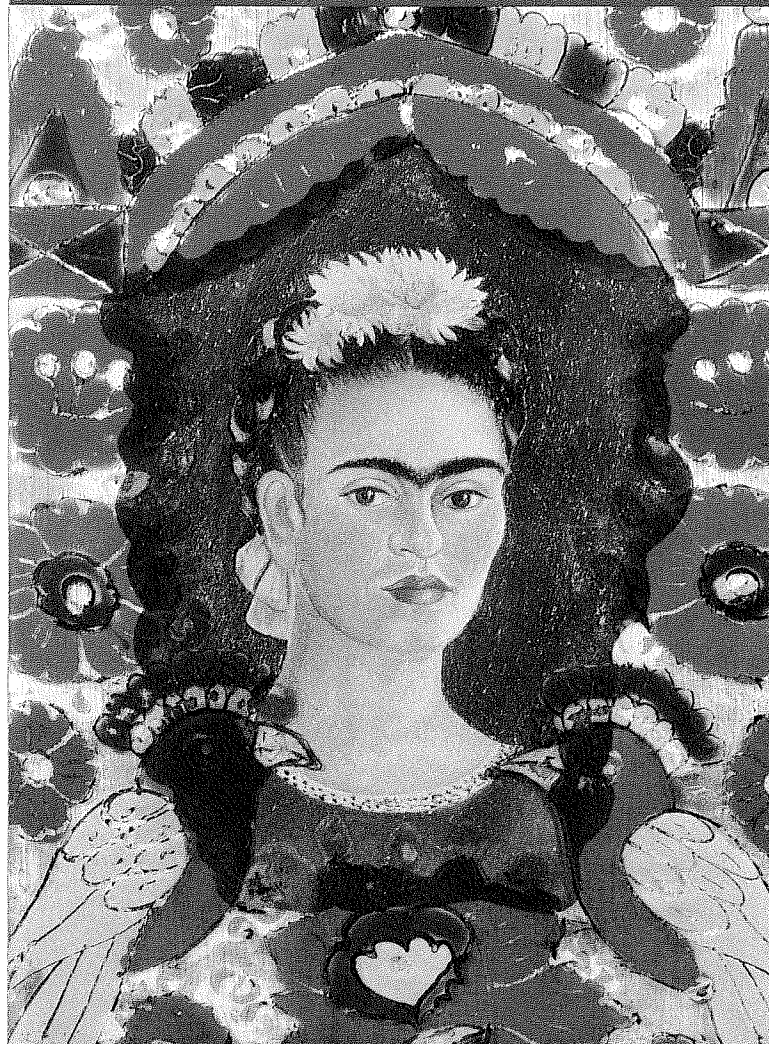


# Frida Kahlo

JUNE 14 - SEPTEMBER 28  
14 DE JUNIO - 28 DE SEPTIEMBRE



Artist. Icon. Revolutionary.  
*Artista. Icono. Revolucionaria.*

# Frida Kahlo

JUNE 14–SEPTEMBER 28, 2008

**Everyone recognizes her face**—few artists have captured the public's imagination with the force of Frida Kahlo. Her life and fame are closely linked to San Francisco. She began her career as an artist here in 1930, making her first commissioned portraits, and her reputation blossomed after her death thanks in part to San Francisco-based exhibitions and artistic homages. This major exhibition goes beyond the myth, providing an intimate look at her hauntingly evocative paintings, her personal photo albums, and her revolutionary life.

**Special timed ticket required. Advance ticket purchase recommended. Visit [www.sfmoma.org/kahlo](http://www.sfmoma.org/kahlo) for information.**

Take BART to SFMOMA. Exit Montgomery Street Station.

# Frida Kahlo

14 DE JUNIO–28 DE SEPTIEMBRE, 2008

**Todos reconocen su rostro...**pocos artistas han capturado la imaginación del público con la fuerza que lo ha hecho Frida Kahlo. Su vida y su fama están íntimamente ligadas a San Francisco; fue aquí en donde comenzó su carrera artística en 1930 al pintar sus primeros retratos por comisión. Después de su muerte, su reputación creció en parte gracias a las exposiciones y los homenajes que se le ofrecieron en San Francisco. Esta magna exposición trasciende el mito, proporcionando una perspectiva íntima de la revolucionaria vida de la artista a través de sus evocadoras pinturas y sus álbumes fotográficos personales.

**Admisión programada por horario. Se recomienda comprar sus entradas por adelantado. Visite [www.sfmoma.org/kahlo](http://www.sfmoma.org/kahlo) para mayores informes.**

Use BART para llegar a SFMOMA. Salga en la Estación Montgomery Street.



**San Francisco Museum of Modern Art**  
151 Third Street, San Francisco, CA

*Frida Kahlo* is organized by the Walker Art Center, Minneapolis, in association with the San Francisco Museum of Modern Art. The exhibition is co-curated by Hayden Herrera and Walker Art Center Associate Curator Elizabeth Carpenter.

The national tour is sponsored by Bank of America and Fundación Televisa.

Bank of America



Major support for the national tour is provided by Margaret and Angus Wurtele and the Fundación/Colección Jumex.

The San Francisco presentation is made possible by support from the Evelyn and Walter Haas, Jr. Fund and the Evelyn D. Haas Exhibition Fund.

evelyn & walter HAAS, JR. fund

Evelyn D. Haas  
EXHIBITION FUND